

# Схема входа обучающихся в здание школы с 01 сентября 2020 года

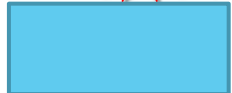
**РАЗДЕВАЛКА**



**ЦЕНТРАЛЬНЫЙ ВХОД**



**ВХОД 3 / ВЫХОД**



8,10

6

**ВХОД 2**



5,9

11

4, 7

1, 2, 3



**ВХОД 1 / ВЫХОД**

# Порядок входа обучающихся в здание школы в период с 01.09.2020г.

№ входа	Класс	Время входа
Вход № 1	1 а,б,в 2 а,б,в 3 а,б,в,г	с 7.30 – 8.00
Вход № 2	5 а,б,в,г 9 а,б	с 7.30 – 8.00
	11 а	с 8.30 – 8.50
	4 а,б,в	с 11.50 – 12.10
	7 а,б,в	с 12.40 – 13.00
Вход № 3	8 а,б 10 а	с 7.30 – 8.00
	6 а,б,в	с 8.30 – 8.50



## Приложение №1

Список классных руководителей 1-11 классов, осуществляющих ежедневный оперативный контроль соблюдения требований СП 3.1/2.4.3598-20 обучающимися:

**1а – Галичина Олеся Владимировна**

**1б – Цоколова Евгения Александровна**

**1в – Новокшонова Ольга Геннадьевна**

2а – Поляруш Л.В.

2б – Берестнева Е.В.

2в – Истомина К.А.

3а – Мерикова Е.С.

3б – Карнищева Р.Г.

3в – Егорова Н.И

**3 г – Орлова Марина Васильевна**

4а – Потемкина Т.В.

4б – Колбина Ю.С

4в – Тараканов Е.Я.

**5а – Воробьева Наталья Юрьевна**

**5б – Галковская Лариса Львовна**

**5в – Серебрякова Анна Владимировна**

**5г – Карпачева Ирина Васильевна**

6а – Манькова К.А.

6б – Караваева К.В.

6в – Чехова М.В.

7а – Кузнецова К.Ю.

7б – Кононенко Е.В.

7в – Александрова Ю.В.

8а – Гагаринова Е.С.

8б – Кутявина Т.И.

9а – Шумакова А.В.

9б – Бусоргина О.И.

**10а – Вернигор Виктория Викторовна**

11а – Заболотских Е.В.



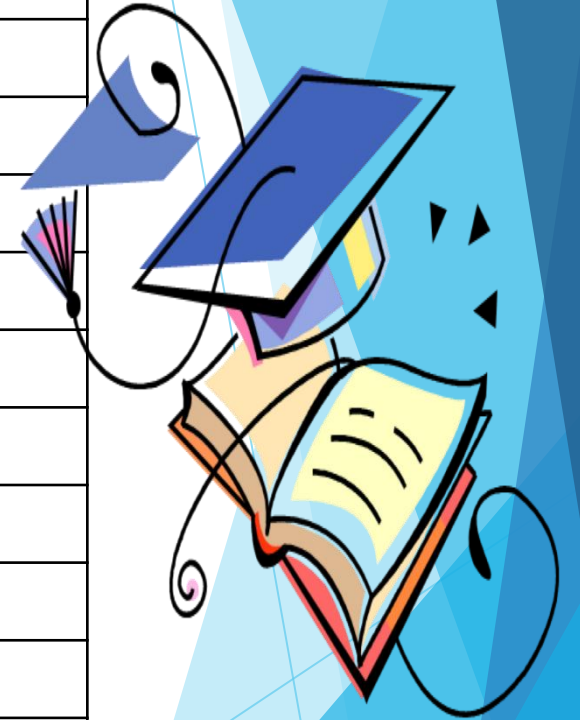
## Приложение №2

Номер кабинета	Класс (смена)	Классный руководитель
101	<b>2б (1 смена)</b>	Берестнева Е.В.
102	<b>4б (2 смена)</b>	Колбина Ю.С.
103	<b>2в (1 смена)</b>	Истомина К.А.
104	<b>1в (1 смена)</b>	Новокшонова О.Г.
201	<b>1а (1 смена)</b>	Галичина О.В.
202	<b>4в (2 смена)</b>	Тараканова Е.Я.
203	<b>3б (1смена)</b>	Карнищева Р.Г.
204	<b>1б (1 смена)</b>	Цоколова Е.А.
205	<b>4а (2 смена)</b>	Потемкина Т.В.
206	<b>2а (1 смена)</b>	Поляруш Л.В.
301	<b>3а (1 смена)</b>	Мерикова Е.С.
302	<b>3в (1 смена)</b>	Егорова Н.И.
библиотека	<b>3г (1 смена)</b>	Орлова М.В.



## Приложение №2

Номер кабинета	Класс (смена)	Классный руководитель
207	<b>7в (2 смена)</b>	Александрова Ю.В.
207	<b>8а (1 смена)</b>	Гагаринова Е.С.
208	<b>9а (1 смена)</b>	Шумакова А.В.
209	<b>5б (1 смена)</b>	Галковская Л.Л.
211	<b>5а (1 смена)</b>	Воробьева Н.Ю.
212	<b>6в (1 смена)</b>	Чехова М.В.
212	<b>7а (2 смена)</b>	Кузнецова К.Ю.
213	<b>6б (1 смена)</b>	Караваева К.В.
214	<b>6а (1 смена)</b>	Манькова К.А.
307	<b>8б (1 смена)</b>	Кутявина Т.И.
309	<b>11а (1 смена)</b>	Заболотских Е.В.
310	<b>9б (1 смена)</b>	Бусоргина О.И.
312	<b>10а (1 смена)</b>	Вернигор В.В.
313	<b>5в (1 смена)</b>	Серебрякова А.В.
314	<b>7б (2 смена)</b>	Кононенко Е.В.



**О режиме работы школы в условиях распространения  
новой коронавирусной инфекции (COVID-19)  
с 01.09.2020г.**

- для обучающихся 1-4 классов  
пятидневная учебная неделя**
- для обучающихся 5-11 классов –  
шестидневная учебная неделя  
(понедельник – пятница – очное; суббота -  
обучение с применением дистанционных  
образовательных технологий);**



## Об организации входа обучающихся в здание школы с 01 сентября 2020 года

### 1 смена

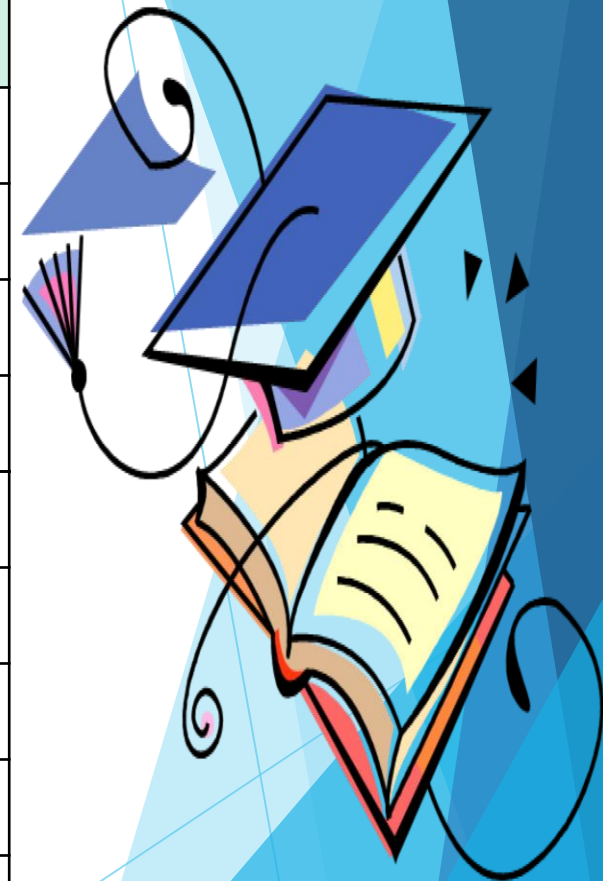
1 урок	8.00 – 8.30	(20)
2 урок	8.50 – 9.20	(20)
3 урок	9.40 – 10.10	(20)
4 урок	10.30 – 11.00	(20)
5 урок	11.20 – 11.50	(20)
6 урок	12.10 – 12.40	(20)

### 2 смена

1 урок	13.00 – 13.30	(20)
2 урок	13.50 – 14.20	(20)
3 урок	14.40 – 15.10	(15)
4 урок	15.25 – 15.55	(10)
5 урок	16.05 – 16.35	(10)
6 урок	16.45 – 17.15	

# 1 сентября, время и порядок входа в образовательное учреждение.

Класс	Время начала мероприятия	№ входа	Время входа
1а, 1б, 1в	9.00	<b>Вход № 1</b>	8.40 – 9.00
2а, 2б, 2в	10.00	<b>Вход № 1</b>	9.40 – 10.00
3а, 3б, 3в, 3г	10.00	<b>Вход № 1</b>	9.40 – 10.00
4а, 4б, 4в	10.00	<b>Вход № 1</b>	9.40 – 10.00
5а, 5б, 5в, 5г	9.00	<b>Вход № 2</b>	8.40 – 9.00
7а, 7б, 7в	9.00	<b>Вход № 2</b>	8.40 – 9.00
8а, 8б	9.00	<b>Вход № 3</b>	8.40 – 9.00
10а	9.00	<b>Вход № 3</b>	8.40 – 9.00
6а, 6б, 6в	10.00	<b>Вход № 3</b>	9.40 – 10.00
9а, 9б	10.00	<b>Вход № 2</b>	9.40 – 10.00
11а	10.00	<b>Вход № 2</b>	9.40 – 10.00





**Уважаемые родители, просим Вас с пониманием отнестись к предпринимаемым мерам профилактики, продиктованными, в первую очередь, заботой о сохранении здоровья детей!**

**Убедительно рекомендуем общение с учителями и администрацией школы временно организовать в дистанционной форме: по телефону, через электронную почту, мессенджеры, через обращение на сайт школы.**

**Если по какой-то причине, родителям (законным представителям) необходимо пройти в школу – ВХОД ОСУЩЕСТВЛЯЕТСЯ ПРИ НАЛИЧИИ СРЕДСТВ ЗАЩИТЫ (МАСКА, БАХИЛЫ)!!!!**

